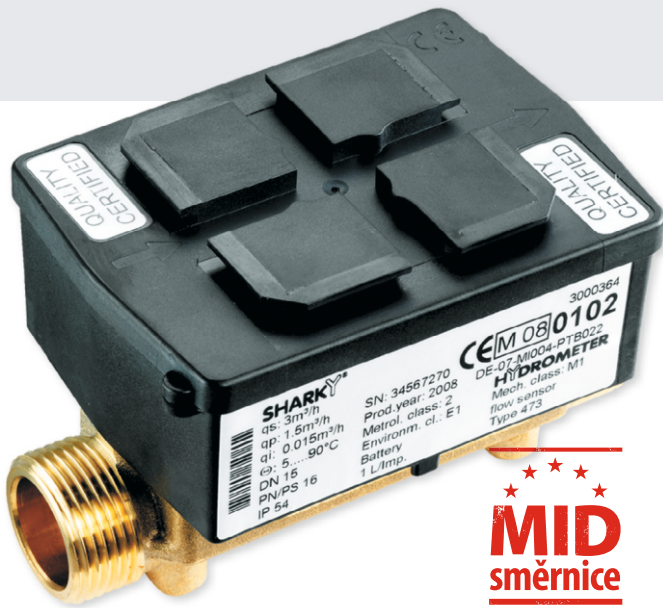


# ULTRAZVUKOVÉ A INDUKČNÍ

## Ultrazvukový průtokoměr

# Sharky FS 473



Ultrazvukový průtokoměr, který vyniká velmi nízkou energetickou spotřebou, dlouhodobou stabilitou a možností použití v kompletu s různorodými počítadly s impulsním vstupem. Průtokoměr SHARKY 473 využívá statického principu měření bez pohyblivých částí, což výrazně snižuje opotřebení komponent měřiče. Dalšími vlastnostmi jsou nízké tlakové ztráty, vysoká dynamika měření, nízký rozběhový průtok, samočisticí schopnost, netečnost vůči magnetitu v médiu.

Ultrazvukové průtokoměry jsou vhodné pro aplikace, kde je požadavek na nízkou tlakovou ztrátu, vyšší odolnost vůči nečistotám a snadnou údržbu při provozu. Díky svým parametřům je tento měřič vhodný také pro aplikace na přívodním potrubí na primární straně systému, kde dochází k vysokému teplotnímu namáhání.

### PŘESNÉ MĚŘENÍ

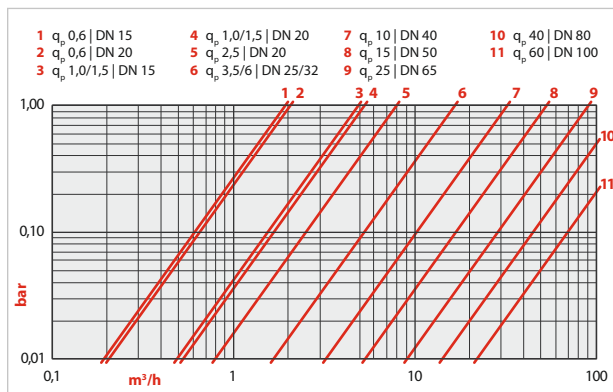
S kompaktním měřičem SHARKY 473 dosáhnete mimořádné přesnosti měření v širokém rozsahu dimenzí. Unikátní řešení eliminuje chyby měření, umožňuje měření zpětného toku a energeticky efektivnější provoz než u konkurenčních řešení.

### VÝHODY:

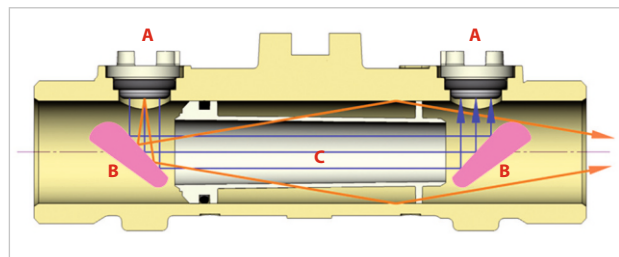
- průtokoměr bez pohyblivých částí
- schválení podle MID pro dynamický rozsah 1:250 ve třídě 2
- nominální průtoky 0,6 až 60 m<sup>3</sup>/h
- pro tlak PN 25 a teploty až do 150 °C
- mimořádně nízká energetická náročnost
- samočisticí schopnosti

## EWT - HYDROMETER

Křivka tlakových ztrát



Řez průtokoměrem



Speciálně navržená konstrukce umožňuje homogenní průchod signálu měřicím kanálem.

- A ultrazvukové snímače
- B reflektory
- C konstrukční prvek pro eliminaci šumu signálu

		SHARKY FS 473									
Jmenovitá světlost	DN mm	15	15	20	25	32	40	50	65	80	100
Jmenovitý průtok	q <sub>p</sub> m <sup>3</sup> /hod	0,6	1,5	2,5	3,5	6	10	15	25	40	60
Stavební délka	mm	110	110	130	260	260	300	270	300	300	360
Závit	inch	3/4	3/4	1	5/4	5/4	2	příruba	příruba	příruba	příruba
Rozběhový průtok	l/hod	1	2,5	4	7	7	20	40	50	80	120
Maximální průtok	m <sup>3</sup> /hod	1,2	3	5	7	12	20	30	50	80	120
PN	bar	25	25	25	25	25	25	40	40	40	40
Max. teplota	°C	130	130	130	150	150	150	150	150	150	150

\* Pro dimenze větší než DN 100 dodáváme průtokoměr SHARKY FS 475.