



Systém řízení jakosti Oventrop je certifikován podle DIN-EN-ISO 9001.

Program šroubení „Multiflex“

Datový list

Popis: (Příklady)

Připojovací armatury Oventrop z mosazi, poniklované, k připojení topných těles s integrovanou ventilovou soupravou, vnější závit $\frac{3}{4}$ ".

Uzavírací šroubení ZB pro vypouštění a napouštění $\frac{3}{4}$ " (převlečná matice $\frac{3}{4}$ " x vnější závit $\frac{3}{4}$ ").

Připojovací armatury Oventrop z mosazi, poniklované, k připojení topných těles s integrovanou ventilovou soupravou, vnitřní závit $\frac{1}{2}$ ".

Uzavírací šroubení ZB pro vypouštění a napouštění $\frac{1}{2}$ " (vnější závit $\frac{1}{2}$ " x vnější závit $\frac{3}{4}$ ").

Max. provozní teplota: 120 °C

Max. provozní tlak: 10 bar

Funkce:

Program šroubení Oventrop „Multiflex“ pro připojení topných těles s integrovanou ventilovou soupravou.

Rozsáhlý program splňuje tyto funkce:

- šroubení
- uzavírání
- jednotrubkový provoz
- vypouštění
- napouštění
- přednastavení
- přepojování
- přemostění

Rozsah použití:

Program šroubení Oventrop „Multiflex“ pro topná tělesa s integrovanou ventilovou soupravou lze podle potřeby použít na dvoutrubkové i jednotrubkové topné systémy.

Pro použití topných těles s integrovanou ventilovou soupravou v jednotrubkovém provozu se mohou šroubení ZBU přestavit (dvoutrubkový blok, přestavitelný). Oventrop dále nabízí kusy pro změnu směru, aby se při záměně přívodu a zpátečky dosáhlo správného směru průtoku a montážní můstky k upevnění potrubí při montáži a jako zaslepovací můstky pro pozdější montáž topných těles.

„Multiflex F“ s měkkým těsněním

Armatury jsou vzhledem k topnému tělesu samotěsnící (samotěsnící závitová hrdla jsou přiložena ke každému šroubení).

Výhody programu šroubení „Multiflex F“:

- lze vyřešit všechny problémy s připojením topných těles s integrovanými ventilovými soupravami
- jednoduchá manipulace
- libovolná možnost použití v jednotrubkových, resp. dvoutrubkových systémech (ZBU)
- velká bezpečnost v důsledku spojení měkkým těsněním
- přesné nastavení průtoku topným tělesem prostřednictvím obtokového šroubu v podélném směru (ZBU)
- zvláště dobré průtokové hodnoty u šroubení ZBU ve spojení s termostatickými hlaviciemi Oventrop při 2 K proporcionální odchylky (viz graf)

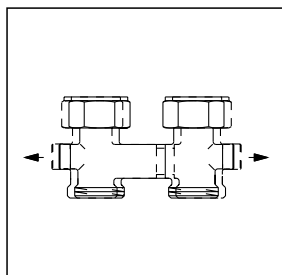


„Multiflex V“ s těsněním kov na kov

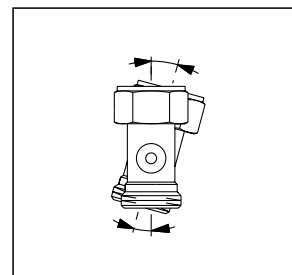
Armatury jsou k topnému tělesu připojeny těsněním kov na kov.

Výhody programu šroubení „Multiflex V“:

- lze vyřešit všechny problémy s připojením topných těles s integrovanými soupravami ventilů
- program šroubení s možnostmi pro: uzavírání přednastavení vypouštění napouštění
- jednoduchá manipulace
- libovolná možnost použití v jednotrubkovém resp. dvoutrubkovém provozu
- tolerance v připojovacích mírách hrdel přívodu a zpátečky vody jsou technicky bezvadně vyřešeny (patentované řešení). Tím nevznikají v místech připojení žádná silová namáhání (viz obrázky).
- větší bezpečnost v důsledku připojení topného tělesa těsněním kov na kov
- není nutno vkládat žádné podložky pro pružné těsnění, o 2 těsnící místa méně
- dosažení špičkového výkonu u hydrodynamických průtokových hodnot
- přesné nastavení průtoku topným tělesem prostřednictvím obtokového šroubu v podélném směru (šroubení CE)



Výhoda: Přizpůsobení osové vzdálenosti



Výhoda: Přizpůsobení při nastavení úhlu

Program šroubení „Multiflex V“ s těsněním kov na kov pro dvoutrubkové topné soustavy:

Připojovací armatury z mosazi, poniklované, pro topná tělesa s integrovanými ventilovými soupravami.

Šroubení ZB (dvoutrubkový blok).

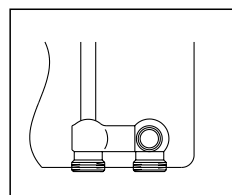
Šroubení ZB (dvoutrubkový blok) jsou zabudována u topných těles se soupravami ventilů v dvoutrubkovém systému.

Toleranční vyrovnání připojení topného tělesa umožňuje patentované spojení tělesa.

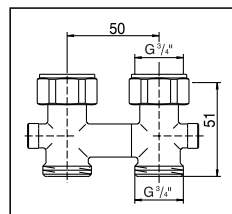
Osová vzdálenost potrubí 50 mm.

Vnější závit 3/4" (souprava ventilů)

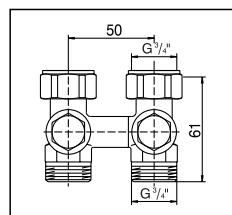
Armatury jsou k topnému tělesu připojeny těsněním kov na kov.



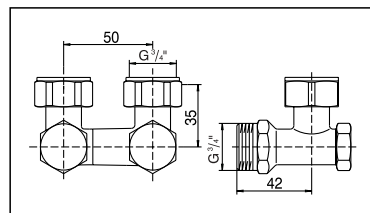
Pro topná tělesa s vnějším závitem 3/4", dle DIN V 3838 (eurokonus).



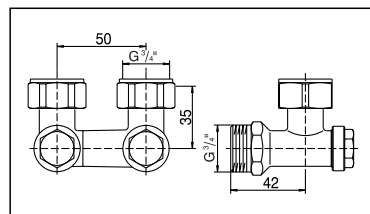
Uzavírací šroubení ZB 3/4" (převlečná matice 3/4" x vnější závit 3/4").
výr. č. 101 62 11



Uzavírací šroubení ZB k vypouštění, napouštění a přednastavení 3/4" (převlečná matice 3/4" x vnější závit 3/4").
výr. č. 101 62 41



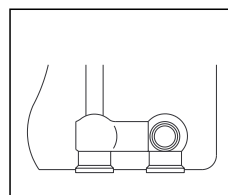
Uzavírací úhlové šroubení 3/4" (převlečná matice 3/4" x vnější závit 3/4").
výr. č. 101 62 12



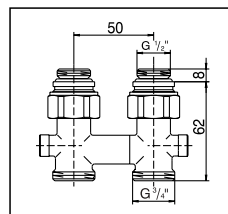
Uzavírací úhlové šroubení ZB k vypouštění, napouštění a přednastavení 3/4" (převlečná matice 3/4" x vnější závit 3/4").
výr. č. 101 62 42

Vnitřní závit 1/2" (souprava ventilů)

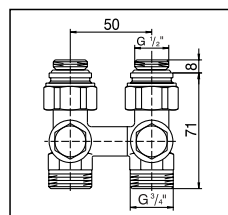
Armatury jsou vzhledem k topnému tělesu samotěsnící. Samotěsnící závitová hrdla jsou dodávána s každým šroubením.



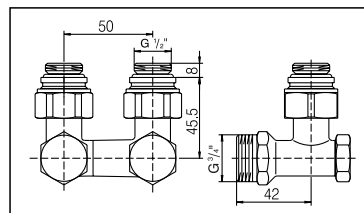
Pro topná tělesa s vnitřním závitem 1/2".



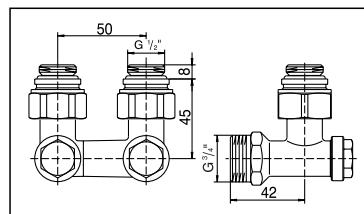
Uzavírací šroubení ZB 1/2" (vnější závit 1/2" x vnější závit 3/4").
výr. č. 101 62 81



Uzavírací šroubení ZB k vypouštění, napouštění a přednastavení 1/2" (vnější závit 1/2" x vnější závit 3/4").
výr. č. 101 62 91



Uzavírací úhlové šroubení ZB 1/2" (vnější závit 1/2" x vnější závit 3/4").
výr. č. 101 62 82



Uzavírací úhlové šroubení ZB k vypouštění, napouštění a přednastavení 1/2" (vnější závit 1/2" x vnější závit 3/4").
výr. č. 101 62 92

Program šroubení „Multiflex V“ s těsněním kov na kov pro dvoutrubkové topné soustavy:

Připojovací armatury z mosazi, poniklované, pro topná tělesa s integrovanou ventilovou soupravou.

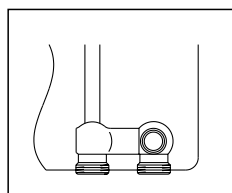
Jednotlivá šroubení.

výr. č. na jeden díl.

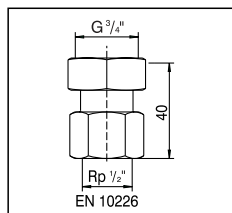
Jednotlivá šroubení jsou zabudována u topných těles se soupravami ventilů pro dvoutrubkové topné systémy.

Vnější závit 3/4" (souprava ventilů).

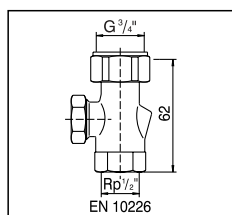
Armatury jsou k topnému tělesu připojeny těsněním kov na kov.



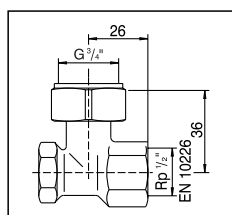
Pro topná tělesa s vnějším závitem 3/4", dle DIN V 3838 (eurokonus)



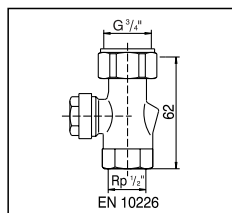
Šroubení 1/2" (převlečná matice 3/4" x vnitřní závit 1/2")
výr. č. 101 63 04



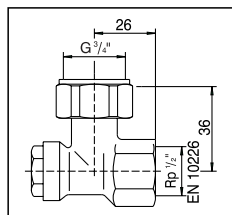
Uzavírací šroubení s přednastavením 1/2" (převlečná matice 3/4" x vnitřní závit 1/2")
výr. č. 101 61 04
3/4" (převlečná matice 3/4" x vnější závit 3/4")
výr. č. 101 61 06



Uzavírací úhlové šroubení s přednastavením 1/2" (převlečná matice 3/4" x vnitřní závit 1/2")
výr. č. 101 65 04
3/4" (převlečná matice 3/4" x vnější závit 3/4")
výr. č. 101 65 06



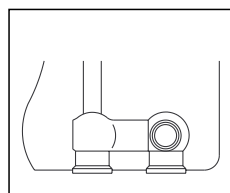
Uzavírací šroubení k vypouštění, napouštění a přednastavení 1/2" (převlečná matice 3/4" x vnitřní závit 1/2")
výr. č. 101 61 65
3/4" (převlečná matice 3/4" x vnější závit 3/4")
výr. č. 101 61 55



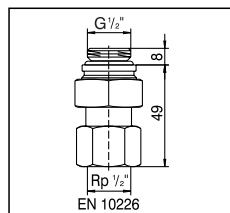
Uzavírací úhlové šroubení k vypouštění, napouštění a přednastavení 1/2" (převlečná matice 3/4" x vnitřní závit 1/2")
výr. č. 101 65 65
3/4" (převlečná matice 3/4" x vnější závit 3/4")
výr. č. 101 65 55

Vnitřní závit 1/2" (souprava ventilů)

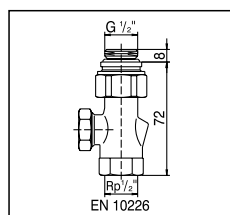
Armatury jsou vzhledem k topnému tělesu samotěsnící. Samotěsnící závitová hrdla jsou dodávána s každým šroubením.



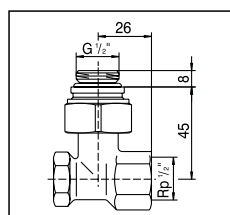
Pro topná tělesa s vnitřním závitem 1/2"



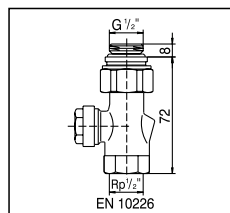
Šroubení 1/2" (vnější závit 1/2" x vnitřní závit 1/2")
výr. č. 101 63 84



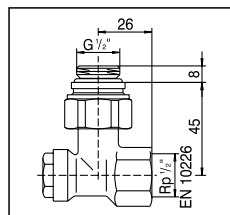
Uzavírací šroubení s přednastavením 1/2" (vnější závit 1/2" x vnitřní závit 1/2")
výr. č. 101 61 84
1/2" (vnější závit 1/2" x vnější závit 3/4")
výr. č. 101 61 86



Uzavírací úhlové šroubení s přednastavením 1/2" (vnější závit 1/2" x vnitřní závit 1/2")
výr. č. 101 65 84
1/2" (vnější závit 1/2" x vnější závit 3/4")
výr. č. 101 65 86



Uzavírací šroubení k vypouštění, napouštění a přednastavení 1/2" (vnější závit 1/2" x vnitřní závit 1/2")
výr. č. 101 61 74
1/2" (vnější závit 1/2" x vnější závit 3/4")
výr. č. 101 61 76



Uzavírací úhlové šroubení k vypouštění, napouštění a přednastavení 1/2" (vnější závit 1/2" x vnitřní závit 1/2")
výr. č. 101 65 74
1/2" (vnější závit 1/2" x vnější závit 3/4")
výr. č. 101 65 76

Šroubení s připojením vnitřním závitem 1/2" nejsou vhodná pro připojení se svěrnými kroužky (hodí se pouze pro závitovou trubku). Pro použití šroubení se svěrnými kroužky Oventrop brožura „Výrobky“, ceny, technické pokyny strana 1.49

Program šroubení „Multiflex V“ s těsněním kov na kov pro jednotrubkové topné soustavy:

Připojovací armatury z mosazi, poniklované, pro topná tělesa s integrovanou ventilovou soupravou.

Šroubení CE (kombi-jednotrubkové) osová rozteč potrubí 50 mm.

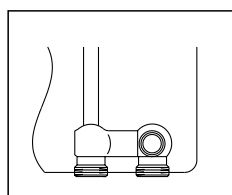
Šroubení CE (kombi-jednotrubkové) se používá u topných těles s ventilovými soupravami pro dvoutrubkové systémy, které se používají v jednotrubkové soustavě.

Podíl průtoku topným tělesem přednastaven z výroby na cca 35%. *

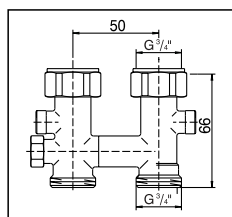
Toleranční vyrovnání připojení topného tělesa umožňuje patentované spojení tělesa.

Vnější závit 3/4" (souprava ventilů)

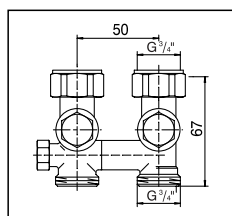
Armatury jsou k topnému tělesu připojeny těsněním kov na kov.



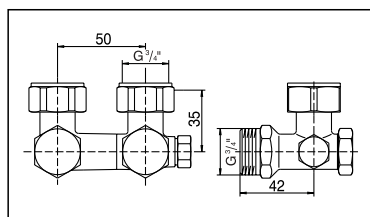
Pro topná tělesa s vnějším závitem 3/4", dle DIN V 3838 (eurokonus)



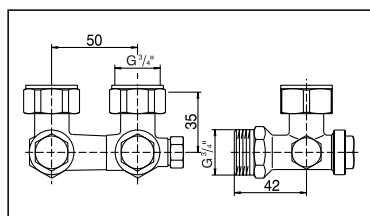
Uzavírací šroubení CE 3/4" (převlečná matice 3/4" x vnější závit 3/4")
výr. č. 101 63 11



Uzavírací šroubení CE k vypouštění a napouštění 3/4" (převlečná matice 3/4" x vnější závit 3/4")
výr. č. 101 63 41



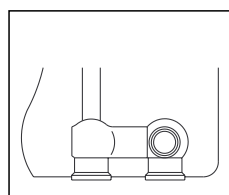
Uzavírací úhlové šroubení CE 3/4" (převlečná matice 3/4" x vnější závit 3/4")
výr. č. 101 63 12



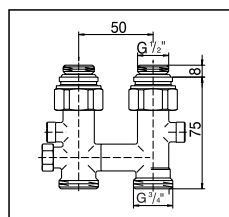
Uzavírací úhlové šroubení CE k vypouštění a napouštění 3/4" (převlečná matice 3/4" x vnější závit 3/4")
výr. č. 101 63 42

Vnitřní závit 1/2" (souprava ventilů)

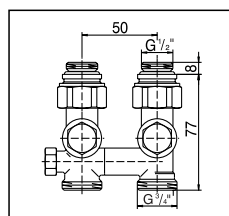
Armatury jsou vzhledem k topnému tělesu samotěsnící. Samotěsnící závitová hrdla jsou dodávána s každým šroubením.



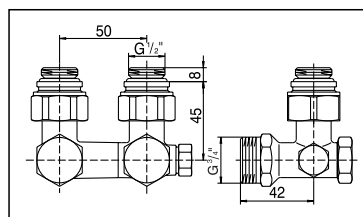
Pro topná tělesa s vnitřním závitem 1/2"



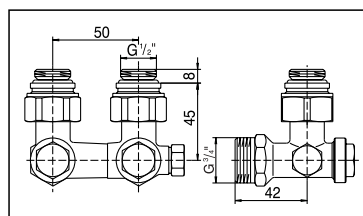
Uzavírací šroubení CE 1/2" (vnější závit 1/2" x vnější závit 3/4")
výr. č. 101 63 81



Uzavírací šroubení CE k vypouštění a napouštění 1/2" (vnější závit 1/2" x vnější závit 3/4")
výr. č. 101 63 91



Uzavírací úhlové šroubení CE 1/2" (vnější závit 1/2" x vnější závit 3/4")
výr. č. 101 63 82



Uzavírací úhlové šroubení CE k vypouštění a napouštění 1/2" (vnější závit 1/2" x vnější závit 3/4")
výr. č. 101 63 92

* Pokud je obtokový šroub otočen doprava až na doraz, je obtok uzavřený (dvoutrubkový provoz).

Program šroubení „Multiflex F“ s měkkým těsněním pro dvoutrubkové topné soustavy nebo topná zařízení v jednotrubkovém systému:

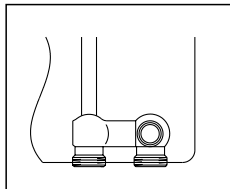
Připojovací armatury z mosazi, poniklované, pro topná tělesa s integrovanou ventilovou soupravou

Šroubení ZB (dvoutrubkový blok)

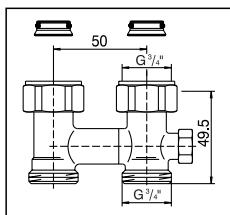
Šroubení ZB (dvoutrubkový blok) jsou zabudována u topných těles se soupravami ventilů v dvoutrubkovém systému.

Vnější závit $3/4''$ (souprava ventilů)

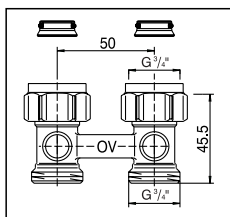
Armatury jsou připojeny k topnému tělesu měkkým těsněním.



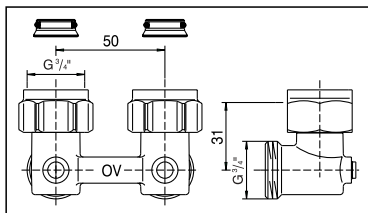
Pro topná tělesa s vnějším závitem $3/4''$, dle DIN V 3838 (eurokonus)



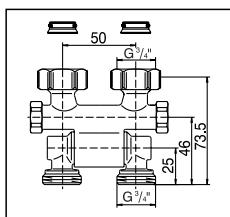
Šroubení CE nastaveno na jednotrubkový provoz $3/4''$ (převlečná matice $3/4''$ x vnější závit $3/4''$)
výr. č. 101 58 10



Uzavírací šroubení ZB $3/4''$ (převlečná matice $3/4''$ x vnější závit $3/4''$)
výr. č. 101 58 13



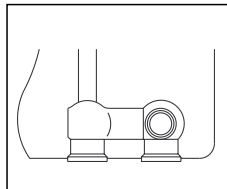
Uzavírací úhlové šroubení ZB $3/4''$ (převlečná matice $3/4''$ x vnější závit $3/4''$)
výr. č. 101 58 14



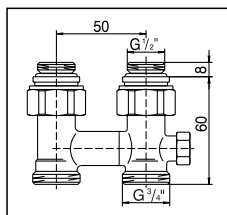
Uzavírací šroubení ZB s nastavitelnou polohou napojení $3/4''$ (převlečná matice $3/4''$ x vnější závit $3/4''$)
výr. č. 101 57 11

Vnitřní závit $1/2''$ (souprava ventilů)

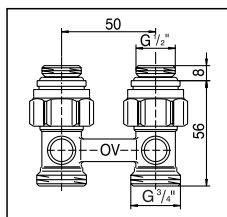
Armatury jsou vzhledem k topnému tělesu samotěsnící. Samotěsnící závitová hrdla jsou dodávána s každým šroubením.



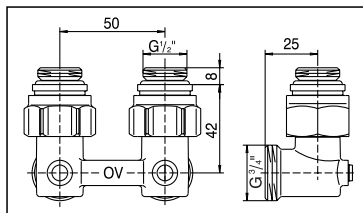
Pro topná tělesa s vnitřním závitem $1/2''$



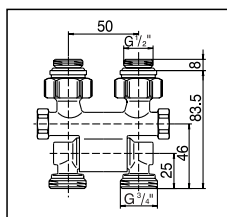
Šroubení CE nastaveno na jednotrubkový provoz $1/2''$ (vnější závit $1/2''$ x vnější závit $3/4''$)
výr. č. 101 58 80



Uzavírací šroubení ZB $1/2''$ (vnější závit $1/2''$ x vnější závit $3/4''$)
výr. č. 101 58 83



Uzavírací úhlové šroubení ZB $1/2''$ (vnější závit $1/2''$ x vnější závit $3/4''$)
výr. č. 101 58 84



Uzavírací šroubení ZB s nastavitelnou polohou napojení $1/2''$ (vnější závit $1/2''$ x vnější závit $3/4''$)
výr. č. 101 57 81

Program šroubení „Multiflex F“ s měkkým těsněním pro dvoutrubkové topné soustavy nebo topná zařízení v jednotrubkovém systému:

Připojovací armatury z mosazi, poniklované, pro topná tělesa s integrovanou ventilovou soupravou

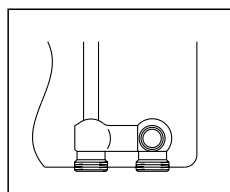
Šroubení ZBU (dvoutrubkový blok, přestavitelný)

Šroubení (dvoutrubkový blok, přestavitelný) mohou být dle vlastní volby použita ve dvoutrubkových topných systémech (stav při dodávce) nebo v jednotrubkovém systému.

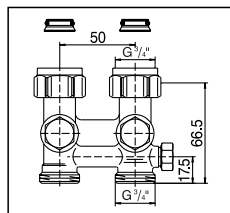
Při použití v jednotrubkovém provozu se musí vřetenem obtoku nastavit dle montážního návodu přiloženého k armaturám. Šroubení CEW je jako ZBU, avšak nastavené na jednotrubkový systém s podílem topného tělesa 35%.
osová rozteč potrubí 50 mm

Vnější závit 3/4" (souprava ventilů)

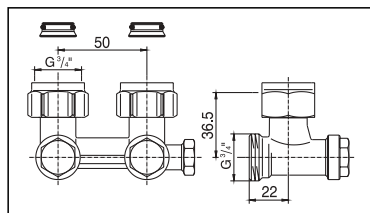
Armatury jsou připojeny k topnému tělesu měkkým těsněním.



Pro topná tělesa s vnějším závitem 3/4", dle DIN V 3838 (eurokonus)

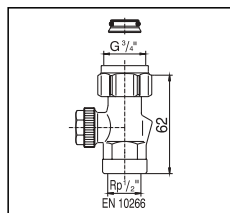


Uzavírací šroubení ZBU-CEW
k vypouštění, napouštění a přednastavení 3/4" (převlečná matice 3/4" x vnější závit 3/4")
výr. č. 101 59 43
výr. č. 101 59 23 *

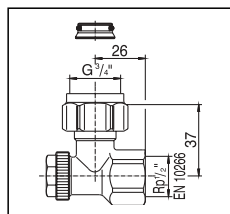


Uzavírací úhlové šroubení ZBU-CEW
k vypouštění, napouštění a přednastavení 3/4" (převlečná matice 3/4" x vnější závit 3/4")
výr. č. 101 59 44
výr. č. 101 59 24 *

* přednastaveno na jednotrubkový provoz



Uzavírací šroubení k vypouštění, napouštění a přednastavení 1/2" (převlečná matice 3/4" x vnitřní závit 1/2")
výr. č. 101 61 66
3/4" (převlečná matice 3/4" x vnější závit 3/4")
výr. č. 101 61 68



Uzavírací úhlové šroubení k vypouštění, napouštění a přednastavení 1/2" (převlečná matice 3/4" x vnitřní závit 1/2")
výr. č. 101 65 67
3/4" (převlečná matice 3/4" x vnější závit 3/4")
výr. č. 101 65 69

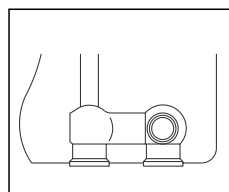
Jednotlivá šroubení

Výrobní č. na jeden díl.

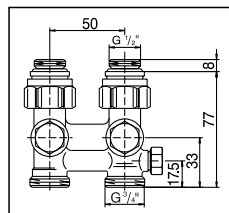
Jednotlivá šroubení jsou zabudována u topných těles se soupravami ventilů pro dvoutrubkové topné systémy.

Vnitřní závit 1/2" (souprava ventilů)

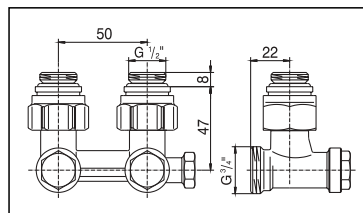
Armatury jsou vzhledem k topnému tělesu samotěsnící. Samotěsnící závitová hrdla jsou dodávána s každým šroubením.



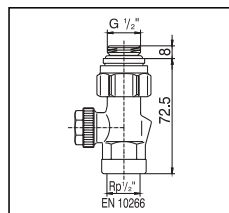
Pro topná tělesa s vnitřním závitem 1/2"



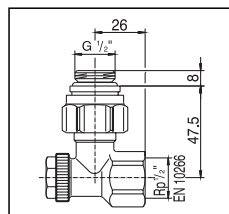
Uzavírací šroubení ZBU-CEW
k vypouštění, napouštění a přednastavení 1/2" (vnější závit 1/2" x vnější závit 3/4")
výr. č. 101 59 93
výr. č. 101 59 33 *



Uzavírací úhlové šroubení ZBU-CEW
k vypouštění, napouštění a přednastavení 1/2" (vnější závit 1/2" x vnější závit 3/4")
výr. č. 101 59 94
výr. č. 101 59 34 *



Uzavírací šroubení k vypouštění, napouštění a přednastavení 1/2" (vnější závit 1/2" x vnitřní závit 1/2")
výr. č. 101 61 75
1/2" (vnější závit 1/2" x vnější závit 3/4")
výr. č. 101 61 77



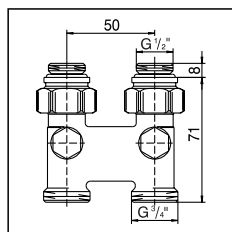
Uzavírací úhlové šroubení k vypouštění, napouštění a přednastavení 1/2" (vnější závit 1/2" x vnitřní závit 1/2")
výr. č. 101 65 75
1/2" (vnější závit 1/2" x vnější závit 3/4")
výr. č. 101 65 77

Šroubení s připojením vnitřním závitem 1/2" nejsou vhodná pro připojení se svěrnými kroužky (hodí se pouze pro závitovou trubku). Pro použití šroubení se svěrnými kroužky - bližší údaje v katalogu „Ceny“ 2006, strana 1.46

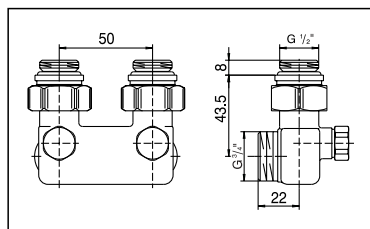
Šroubení

Mosaz

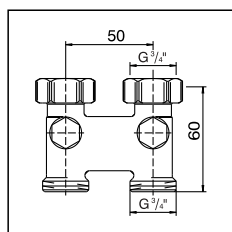
Přepojovací kus, poniklovaný pro záměnu přívodu a zpátečky.



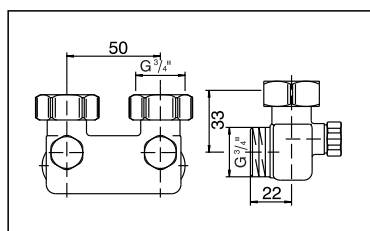
S uzavíráním osová rozteč potrubí 50 mm
vnější závit 1/2" x vnější
závit 3/4"
výr. č. 101 63 63



V úhlovém provedení,
s uzavíráním osová
rozteč potrubí 50 mm
vnější závit 1/2" x vnější
závit 3/4"
výr. č. 101 64 63

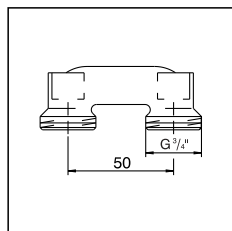


S uzavíráním osová
rozteč potrubí 50 mm
převlečná matice 3/4" x
vnější závit 3/4"
výr. č. 101 63 62

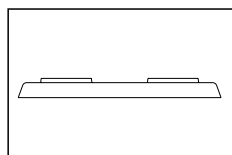


V rohovém provedení,
s uzavíráním osová
rozteč potrubí 50 mm
převlečná matice 3/4" x
vnější závit 3/4"
výr. č. 101 64 62

Montážní můstek



K přemostění vstupních
a výstupních vedení
při pozdější montáži
topného tělesa. osová
rozteč potrubí 50 mm
výr. č. 101 64 52

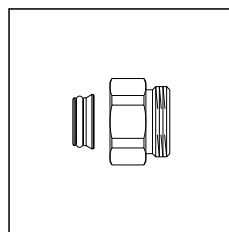


Krycí rozeta z umělé
hmoty plochá, osová
vzdálenost trubek 50 mm
otvory

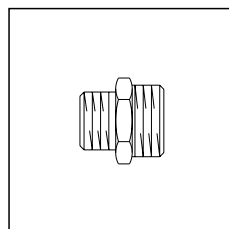
12 mm	101 66 71
14 mm	101 66 72
15 mm	101 66 73
16 mm	101 66 74
18 mm	101 66 75

Spojovací kusy

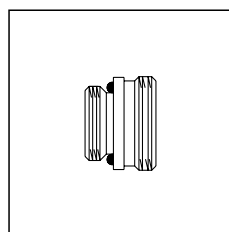
Mosaz



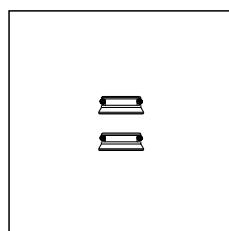
Distanční kus pro šroubení „Multiflex“
jako sada = 2 kusy vnitřní závit 3/4"
x vnější závit 3/4" užitečná délka:
15,5 mm
výr. č. 168 16 50



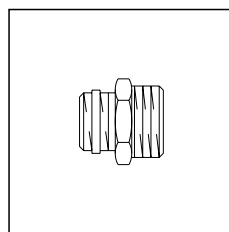
Závitové hrdlo, odlitek vnější závit
3/8" x vnější závit 3/4"
3/4"-strana s konickým těsněním dle
DIN V 3838
výr. č. 102 80 51
Vnější závit 1/2" x vnější závit 3/4"
3/4"-strana s konickým těsněním, dle
DIN V 3838
výr. č. 102 80 52



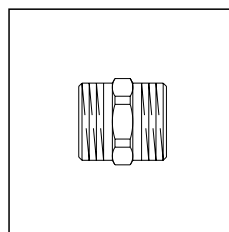
Závitové hrdlo, odlitek 1 strana: samo-
těsnící pro „Multiflex F“ 3/4" - strana
s plochým těsněním vnější závit 1/2"
x vnější závit 3/4" výr. č. 102 82 52
pro „Multiflex V“
3/4" - strana s konickým těsněním,
dle DIN V 3838
Vnější závit 1/2" x vnější závit 3/4"
výr. č. 102 82 53



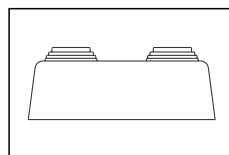
Vsuvka jako sada = 2 kusy s kónusem
pro šroubení „Multiflex F“
výr. č. 166 11 00



Závitové hrdlo, poniklované 1 strana
samotěsnící vnější závit 1/2" x vnější
závit 3/4"
3/4"-strana s konickým těsněním, dle
DIN V 3838
výr. č. 102 81 61



Dvojitá vsuvka, poniklovaná vnější
závit 3/4" x vnější závit 3/4"
3/4"-strana s konickým těsněním dle
DIN V 3838
výr. č. 102 82 63

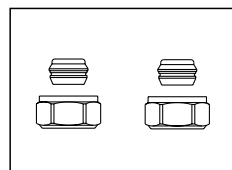


Pro potrubí o rozměrech 10, 12, 15,
16, 18, 20 mm
rozteč otvorů 50 mm 101 66 62
rozteč otvorů 45 mm 101 66 61

Šroubení a spojovací kusy

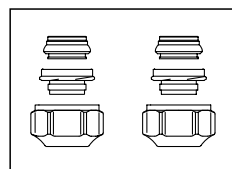
Armatury z mosazi, poniklované,
pro topná tělesa s integrovanou ventilovou soupravou

Speciální použití:



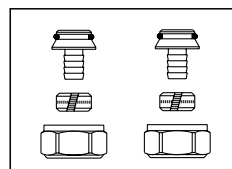
Šroubení se svěrným kroužkem
„Ofix CEP“
2 kusy pro měděné potrubí dle DIN
EN 1057 převlečná matice poniklo-
vaná, těsnění kov na kov

10 mm	101 68 60
12 mm	101 68 61
14 mm	101 68 62
15 mm	101 68 63
16 mm	101 68 64
18 mm	101 68 65



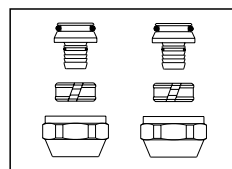
„Ofix CEP“ 2 kusy pro měděné
potrubí, dle DIN EN 1057, přesné
ocelové potrubí dle DIN EN
10305-1/2, a nerezové potrubí,
převlečná matice poniklovaná, dvo-
jnásobná funkce svěrného kroužku,
smontované, s měkkým těsněním,
max. 95°C

10 mm	101 68 40
12 mm	101 68 41
14 mm	101 68 42
15 mm	101 68 43
16 mm	101 68 44
18 mm	101 68 45



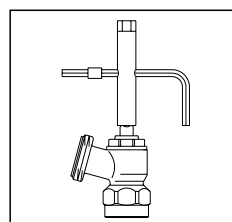
„Ofix K“ 2 kusy pro plastové potrubí
dle DIN 4726, PE-X dle DIN 16892/
16894, PB dle DIN 16968, PP dle
DIN 8078 A1, převlečná matice poni-
klovaná, těsnění kov na kov plus
O-kroužek

12 x 1,1 mm	101 68 83
12 x 2 mm	101 68 70
14 x 2 mm	101 68 73
16 x 1,5 mm	101 68 82
16 x 2 mm	101 68 74
17 x 2 mm	101 68 76
18 x 2 mm	101 68 77
20 x 2 mm	101 68 79



„Cofit S“ pro vnější závitové připojení
 $\frac{3}{4}$ " dle DIN V 3838 (eurokonus)
2 kusy pro „Copipe“ vícevrstvé
spojovací potrubí, těsnění kov na kov
plus O-kroužek, výpusť z mosazi
odolné proti odzinkování, svěrný
kroužek a převlečná matice z mosazi,
převlečná matice poniklovaná

14 x 2,0 mm x převlečná matice G $\frac{3}{4}$ "	150 79 34
16 x 2,0 mm x převlečná matice G $\frac{3}{4}$ "	150 79 35
20 x 2,5 mm x převlečná matice G $\frac{3}{4}$ "	150 79 40



Vypouštěcí a napouštěcí
nástroj 109 05 51

Pozor: Při použití měděných trubek se silou stěny ≤ 1 mm je nutno pro dodatečné zpevnění trubky použít opěrné pouzdro. Při síle stěny > 1 mm je nutná konzultace s výrobcem potrubí. Pro trubky o síle stěny = 1 mm, opěrná pouzdra viz příručka „Výrobky“ ceny, technické pokyny, strana 1.49.

Výjimka:

U šroubení se svěrným kroužkem s měkkým těsněním nejsou třeba žádné opěrné objímky.

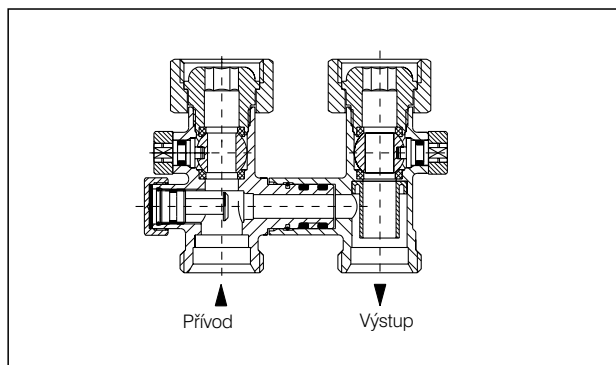
Upozornění: Měkké těsnění šroubení nedrží, potrubí je třeba navíc zafixovat. Ohledně roztahování konců (tzv. „rozšiřování trnem“) je nutno dodržovat pokyny příslušného výrobce potrubí.

Alternativně lze použít i šroubení se svěrným kroužkem–připo-
jení vnějším závitem G $\frac{3}{4}$ " dle DIN V 3838 (eurokonus) – firmy
Heimeier.

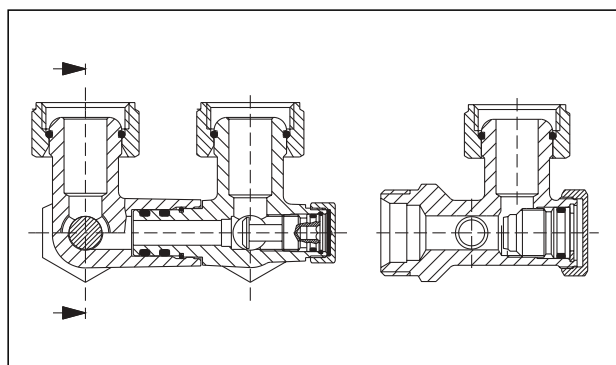
K vypouštění a napouštění topných těles přes uzavírací
šroubení:
101 62 41, 101 62 42, 101 63 41/42, 101 62 91, 101 62 92,
101 63 91/92, 101 61 55/65, 101 65 55/65, 101 61 74/76,
101 65 74/76, 101 59 93/94, 101 59 33/34, 101 59 43/44,
101 59 23/24

Program šroubení „Multiflex V“ Těsnění kov na kov

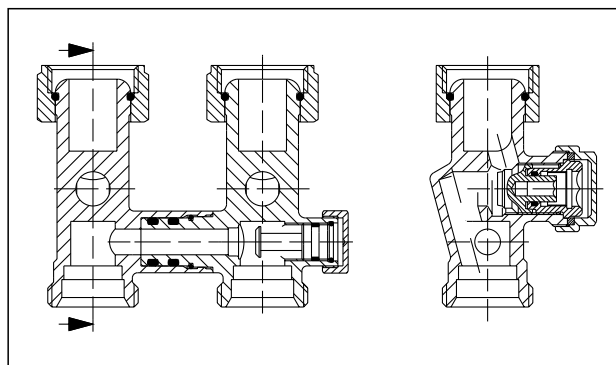
Řez šroubením pro jednotrubkové soustavy:



Uzavírací šroubení CE (kombi-jednotrubkové)
výr. č. 101 63 11



Uzavírací úhlové šroubení CE (kombi-jednotrubkové)
výr. č. 101 63 12



Uzavírací šroubení CE (kombi-jednotrubkové)
k vypuštění a napouštění
výr. č. 101 63 41

Při použití šroubení CE v soustavě dvoutrubkového systému musí být obtokový šroub uzavřen (zašroubován doprava na doraz).

Návod k použití:

Pro uzavírací šroubení ZB k vypouštění, plnění a přednastavení,
výr. č. 101 62 41/42
101 62 91/92

Pro jednotlivá šroubení
výr. č. 101 61 55/65
101 65 55/65
101 61 74/76
101 65 74/76

Nastavení pro jednotrubkový systém:

Šroubení CE je z výroby nastaveno tak, že do topného tělesa protéká 35 % celkového množství protékajícího okruhem.

Jiné hodnoty poměrného průtoku lze nastavit dle grafu.

Uzavřete vřeteno obtoku (doprava na doraz) a otevřete jej dle údajů v příloženém grafu.

výr. č. 101 63/11/12 výr. č. 101 63 41/42
101 63/81/82 101 63 91/92

1. Uzavírání:

- 1.1 Odšroubujte ochranné víko.
- 1.2 Otáčejte šestihranným klíčem SW 4 směrem doprava a uzavřete kuželku ventilu.

2. Vypouštění:

- 2.1 Šroubení uzavřete podle popisu v bodě 1.
- 2.2 Otáčejte šestihranným klíčem SW 10 doleva a uvolněte vložku na přípojku vratné vody (max. 1/4" otáčky závitů).
- 2.3 Na přípojku hrdla zpátečky armatury našroubujte napouštěcí a vypouštěcí nástroj a upevněte hadici 1/2".
- 2.4 Na napouštěcí a vypouštěcí nástroj nasadte šestihranný klíč SW 10 a otáčením doleva vypusťte topné těleso.

K tomu otevřete odvzdušňovací šroub na topném tělese.

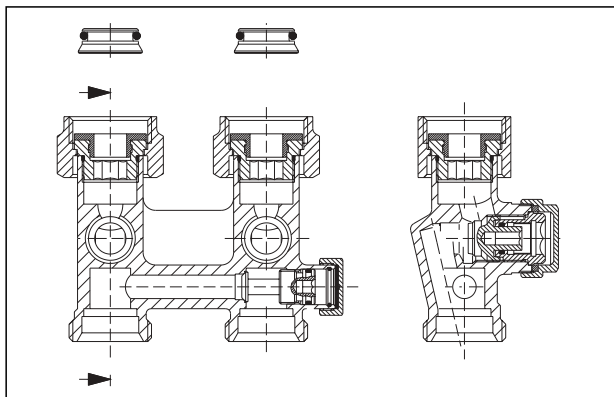
3. Napouštění:

- 3.1 S použitím napouštěcího a vypouštěcího nástroje:
 - 3.1.1 Pokud bylo předtím topné těleso vypuštěno s použitím vypouštěcího a napouštěcího nástroje, není nutno provádět žádné úpravy na armatuře ani na nástroji. Topné těleso se nyní může naplnit přes připojenou hadici 1/2". (Je nutno pouze odvzdušnit topné těleso).
 - 3.1.2 Po napuštění opět použijte šestihranný klíč SW 10, nasadte jej na vypouštěcí a napouštěcí nástroj a uzavřete vložku otáčením doprava.
 - 3.1.3 Z armatury odšroubujte vypouštěcí a napouštěcí nástroj a šestihranným klíčem SW 10 dotáhněte vložku max. momentem 10 Nm.
- 3.2 Přes systém vytápění:
 - 3.2.1 Uzavřete vložku armatury otočením šestihranným klíčem SW 10 (1) doprava a dotáhněte kroutícím momentem max. 10 Nm.
 - 3.2.2 Otáčejte šestihranným klíčem SW 4 doleva až na doraz a vyšroubujte kuželku ventilu. Topné těleso odvzdušněte.
 - 3.2.3 Opět našroubujte víčka.

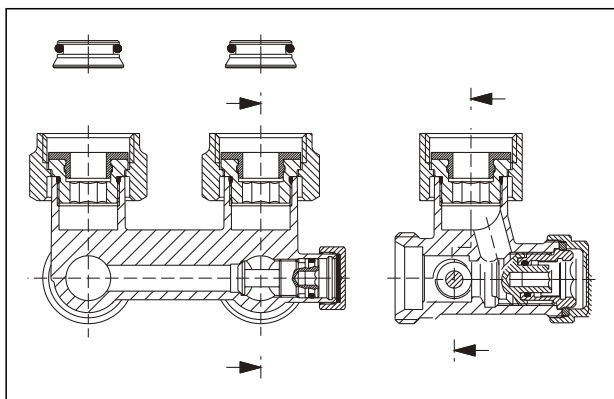
Vypouštění a napouštění topného tělesa se provádí pomocí vypouštěcího a napouštěcího nástroje, výr. č. 109 05 51.

Program šroubení „Multiflex F“ s měkkým těsněním

Řez šroubením ZBU a CEW pro dvoutrubkové systémy:



Uzavírací šroubení ZBU pro vypuštění, napuštění a přednastavení, výr. č. 101 59 43



Uzavírací úhlové šroubení ZBU pro vypuštění, napuštění a přednastavení, výr. č. 101 59 44

U šroubení CEW je vřetenno obtoku otevřeno podle 35% podílu průtoku topným tělesem.

Návod k použití:

Pro uzavírací šroubení ZBU-CEW k vypouštění, napouštění a přednastavení, výr. č.

101 59 43/44 ZBU
101 59 93/94 ZBU
101 59 33 CEW
101 59 34 CEW

1. Uzavírání:

- 1.1 Odšroubujte ochranné víko.
- 1.2 Otáčejte šestihranným klíčem SW 4 doprava a uzavřete kuželku ventilu.

2. Vypouštění:

- 2.1 Šroubení uzavřete podle popisu v bodě 1.
- 2.2 Otáčejte šestihranným klíčem SW 10 doleva uvolněte vložku na přípojce zpátečky (max. 1/4" otáčky závitů).
- 2.3 Na přípojku hrdla zpátečky armatury našroubujte vypouštěcí a napouštěcí nástroj a upevněte hadici 1/2".
- 2.4 Na vypouštěcí a napouštěcí nástroj nasadte šestihranný klíč SW 10 a otáčením doleva vypustte topné těleso.

K tomu otevřete odvzdušňovací šroub na topném tělese.

3. Napouštění:

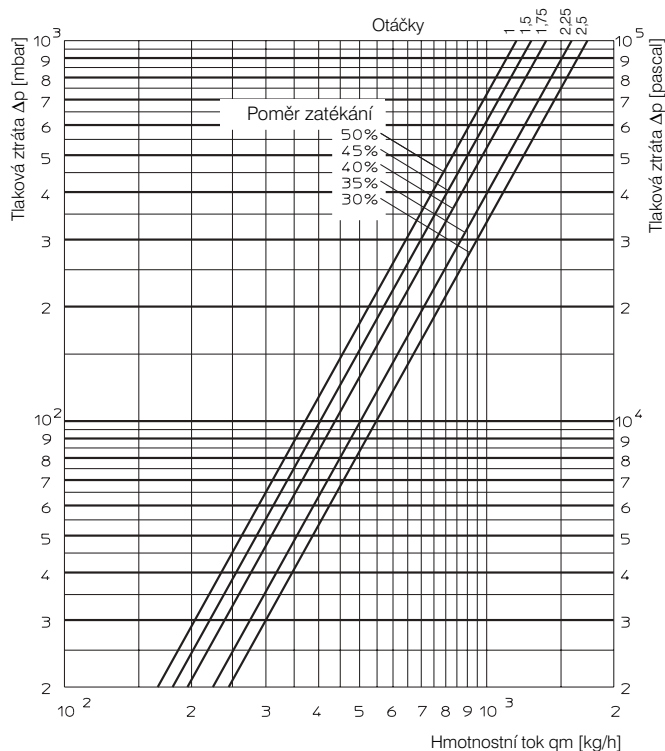
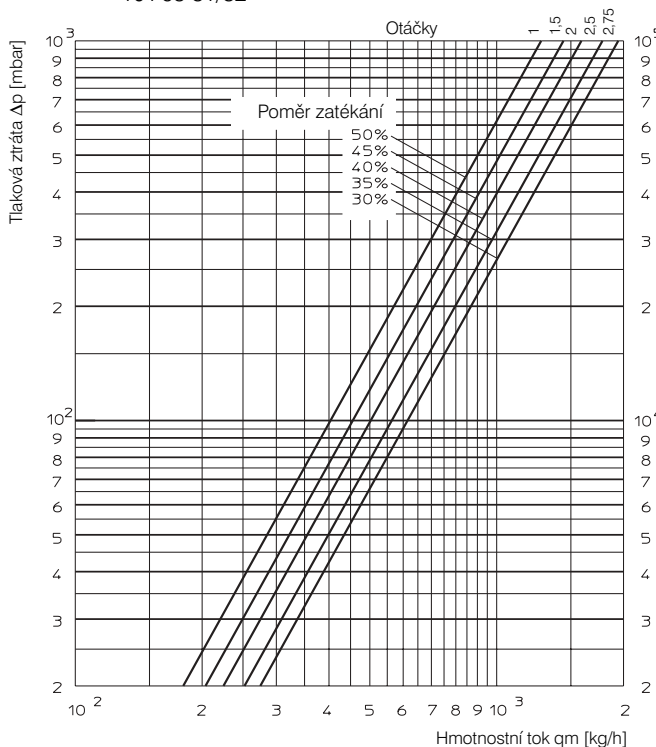
- 3.1 S použitím nástroje na vypouštění a napouštění:
 - 3.1.1 Pokud bylo předtím topné těleso vypuštěno s použitím vypouštěcího a napouštěcího nástroje, není nutno provádět žádné úpravy na armatuře ani na nástroji. Topné těleso se nyní může naplnit přes připojenou hadici 1/2". (Je nutno pouze odvzdušnit topné těleso).
 - 3.1.2 Po napuštění opět použijte šestihranný klíč SW 10, nasadte jej na vypouštěcí a napouštěcí nástroj a uzavřete vložku otáčením doprava.
 - 3.1.3 Z armatury odšroubujte vypouštěcí a napouštěcí nástroj a šestihranným klíčem SW 10 dotáhněte vložku max. momentem 10 Nm.
- 3.2 Přes systém vytápění:
 - 3.2.1 Otáčejte šestihranným klíčem SW 4 doleva až na doraz a vyšroubujte kuželku ventilu. Topné těleso odvzdušněte.
 - 3.2.2 Opět našroubujte víčka.

Vypouštění a napouštění topného tělesa se provádí pomocí vypouštěcího a napouštěcího nástroje, výr. č. 109 05 51.

**Program šroubení „Multiflex V“
Těsnění kov na kov**

Šroubení CE
výr. č. 101 63 11/12
101 63 81/82

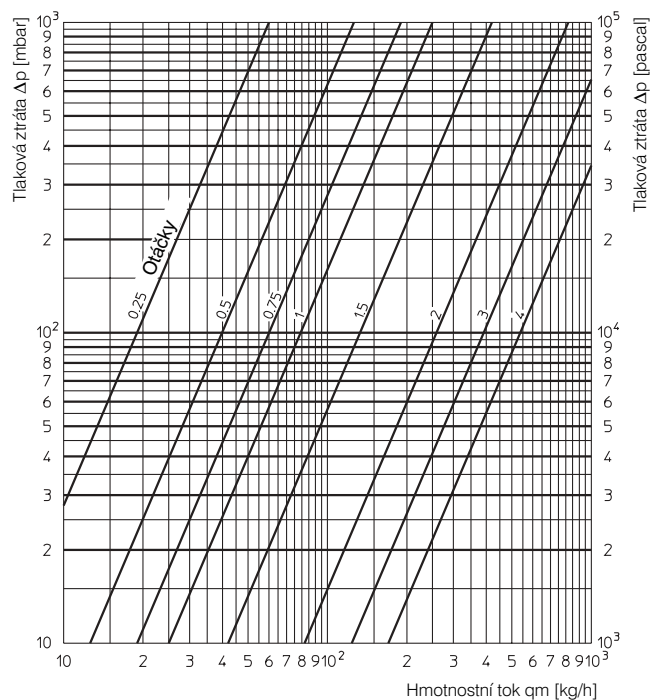
výr. č. 101 63 41/42
101 63 91/92



Šroubení ZB
výr. č. 101 62 12/41/42
101 62 82/91/92

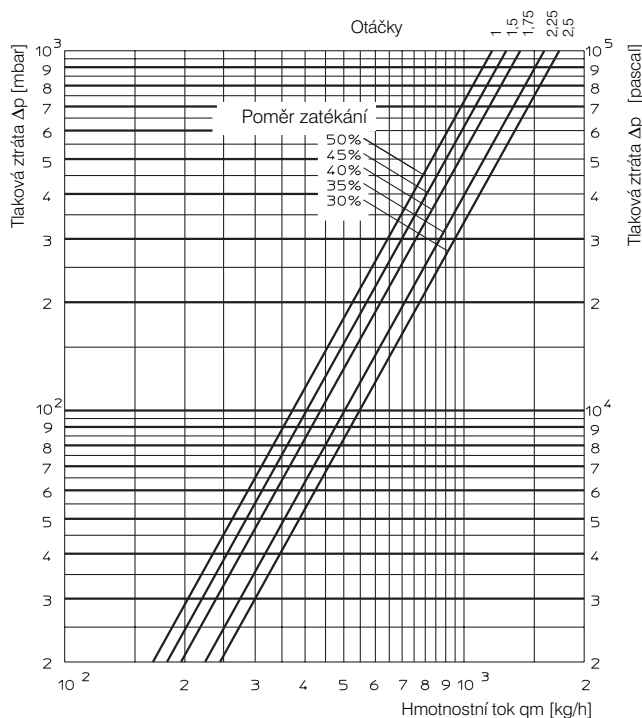
Jednotlivá šroubení
výr. č. 101 61 04/06 101 65 04/06 101 61 55/65 101 65 55/65
101 61 84/86 101 65 84/86 101 61 74/76 101 65 74/76

Přednastavení	0,25	0,5	0,75	1	1,5	2	3	4
k_v - hodnota	0,060	0,126	0,190	0,250	0,420	0,819	1,236	1,700



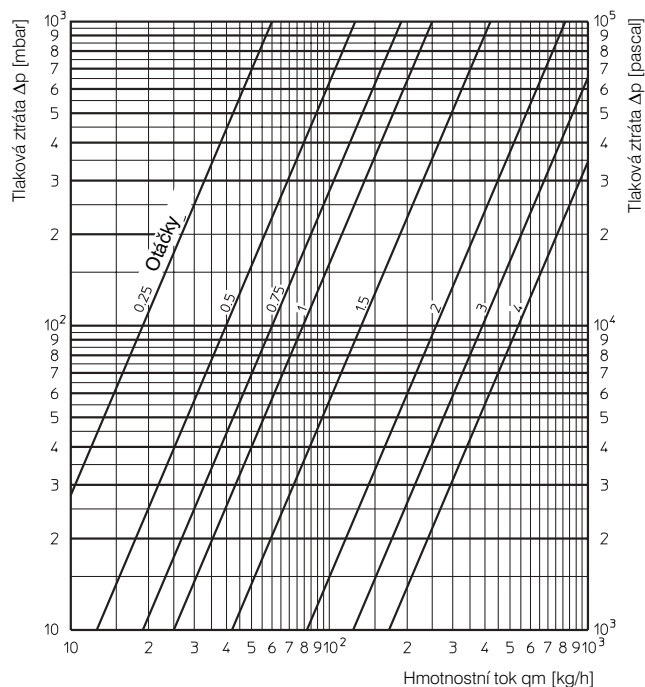
Program šroubení „Multiflex F“ s měkkým těsněním

Šroubení ZBU, CEW v jednotrubkovém systému:

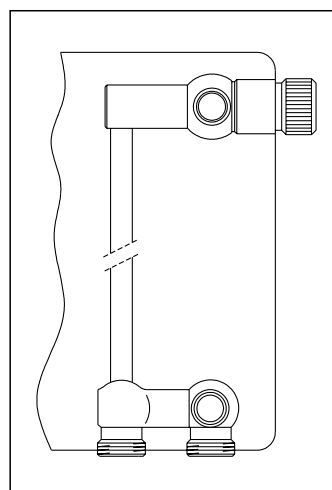


Šroubení ZBU a jednotlivá šroubení v dvoutrubkovém systému:

přednast.	0,25	0,5	0,75	1	1,5	2	3	4
k_v -hodnota	0,060	0,126	0,190	0,250	0,420	0,819	1,236	1,700



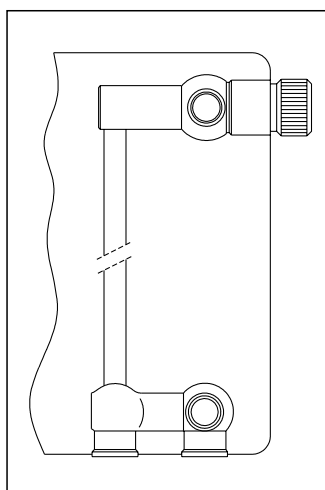
Program šroubení „Multiflex“



Výrobci topných těles :

Baufa
Brötje
Brugman
Buderus
De'Longhi
Kermi
Radel
Ribe
Vogel + Noot
(změny vyhrazeny)

Topná tělesa s integrovanou ventilovou soupravou, vnější závit 3/4" osová rozteč potrubí 50 mm.



Výrobci topných těles :

Agis, Alarko, Aluplan, Arbonia,
Baykan, Bemm, Biasi, Borer,
Bremo, Caradon-Stelrad,
Celikpan, CICH, Concept,
Cöskünöz, DEF, Delta,
Demrad, DiaNorm, Dia-therm,
Dunaferr, DURA, Ferroli,
Gerhard + Rauh, HM-Galant,
Henrad, Hoval, Hudevad,
IMAS, Itemar, JOCO, Korado,
Manaut, Northor, Purmo,
Radson, Runtal, Schäfer,
Starpan, Stelrad, Superia,
TermoTechnik, US-Steel,
Vasco, VEHA, Winkels,
Zehnder, Zenith.
(změny vyhrazeny).

Topná tělesa s integrovanou ventilovou soupravou, vnitřní závit 1/2" osová rozteč potrubí 50 mm.

Technické změny vyhrazeny.

Okruh výrobků č. 1
ti 107-0/10/MW
Vydání 2006