

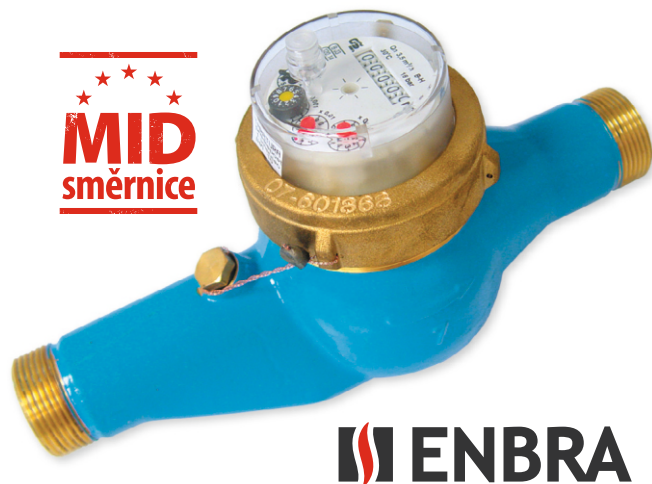
DOMOVNÍ A PRŮMYSLOVÉ

Impulsní suchoběžný vodoměr

IALF/OALF, IALC/OALC a DALF, DALC

vícevtokový

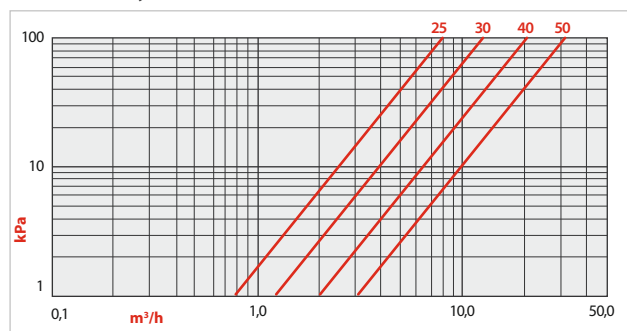
jednovtokový



MID
směrnice

ENBRA

Křivka tlakových ztrát



Suchoběžné vícevtokové vodoměry IALF/OALF, IALC/OALC a jednovtokové vodoměry DALF, DALC umožňují pomocí impulsního výstupu přenos informace o proteklém množství do systémů dálkových odečtů, pro potřeby dávkování aj.

Technická specifikace a výhody:

- typ IALF/OALF a DALF pro měření studené vody do 30 °C
- typ IALC/OALC a DALC pro měření teplé vody do 90 °C
- spolehlivý rozběh na spodní hranici měřicího rozsahu
- dlouhodobá životnost a stabilita metrologických parametrů
- typ IALF/OALF a IALC/OALC je určen pouze pro vodorovnou montáž, metrologické parametry odpovídají třídě B
- typ DALF a DALC je určen pro:
 - vodorovnou montáž (metrolog. třída B)
 - svislou montáž (metrolog. třída A)
- impulsní výstup typu Reed s kabelem délky 2 m je standardně dodáván:
 - s hodnotou 10 l/imp. pro DN 25 a 30
 - s hodnotou 100 l/imp. pro DN 40 a 50
- typové schválení podle MID
- splňuje požadavky na výrobky pro přímý styk s pitnou vodou dle vyhl. č. 409/2005 Sb.

Jmenovitá světlost	DN	mm	IALF / IALC / 20	IALF / IALC / 25	IALF / IALC / 30	IALF / IALC / 40	OALF / OALC / 50	DALF / DALC / 25	DALF / DALC / 30	DALF / DALC / 40	
Připojovací závit vodoměru	AGZ		G 1"	G 1 1/4"	G 1 1/2"	G 2"	G 2 1/2"	G 1 1/4"	G 1 1/2"	G 2"	
Trvalý průtok	q _p	m ³ /h	2,5	3,5	5	10	15	3,5	5	10	
Přetěžovací průtok (krátkodobě)	q _s	m ³ /h	5	7	10	20	30	7	10	20	
Přechodový průtok – třída B	q _t	l/h	200	280	400	800	3000	280	400	800	
Minimální průtok – třída B	q _{min}	l/h	50	70	100	200	450	70	100	200	
Max. pracovní tlak	MAP	MPa	1,6								
Max. pracovní teplota	MAT	°C	typ SV - 30				typ TV - 90				
Třídy citlivosti na nepravdelnosti v rychlost. polích	UO - DO										
Zatížení kontaktů imp.vysílače	U/I	max.	24 V / 0,1 A DC								
ROZMĚRY	Stavební délka	L	mm	190	260 (220)	260 (220)	300	300	160	160	200
	Šířka vodoměru	B	mm	96	100	100	136	136	100	100	110
	Výška vodoměru – víčko odklopeno/sklopeno	C/D	mm	185/105	200/120	200/120	210/130	220/140	185/128	185/128	195/142
	Čistá hmotnost bez šroubení		kg	1,55	2,75	2,85	5,1	7,4	1,38	1,44	2,5

Průtokové parametry vodoměrů IALF, OALF, DALF, IALC, OALC, DALC – syst. MID, měřicí rozsah R=80										
Trvalý průtok	Q ₃	m ³ /h	4	6,3	10	16	25	6,3	10	16
Přetěžovací průtok	Q ₄	m ³ /h	5	7,8	12,5	20	31,2	7,8	12,5	20
Přechodový průtok při R80	Q ₂	l/h	80	126	200	320	500	126	200	320
Minimální průtok při R80	Q ₁	l/h	50	78,7	125	200	312,5	78,7	125	200
Rozběhový průtok při R80	S	l/h	10	19	19	40	40	20	20	25