

M-Bus modul a impulzní modul pro vodoměry Wehrle Modularis

M-Bus modul

- Životnost více jak 12 let
- Skladovací doba více jak 2 roky
- Maximální průtok 30.000 l/hod.
- Komunikační rychlost 2400 Bd a 300 Bd
- Stupeň krytí IP 65 a IP 68
- Přívodní kabel 2x0,25 mm² (1m pro IP65 a 2m pro IP68)
- Protokol dle EN134, EN13757-2, EN13757-3
- Shoda dle CE
- Libovolná montážní poloha



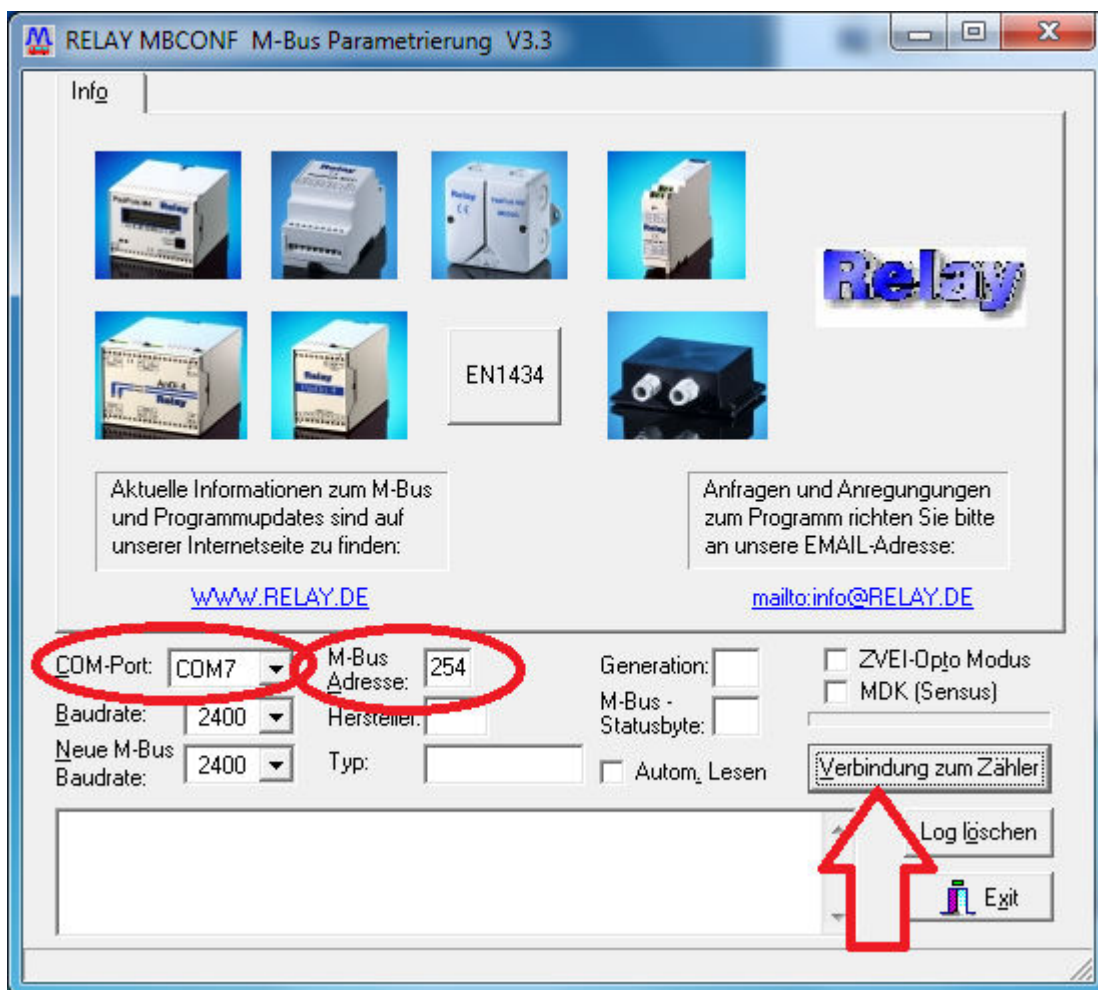
Impulzní modul

- Životnost více jak 12 let
- Připojení 12-27 VDC, 30 mA
- Maximální napětí 30 V
- Délka impulzu min. 45 ms
- Maximální průtok 30.000 l/hod.
- Pracovní teplota 0 až 60 °C
- Skladovací teplota -25 až 60°C
- Přívodní kabel 2x0,25 mm² (1m pro IP65 a 2m pro IP68)
- Barva vodičů: hnědá pro záporný pól a bílá pro kladný pól (otevřený kolektor)
- Shoda dle CE
- Libovolná montážní poloha
- Výstup kompatibilní s Reed kontaktem S0 dle DIN 43864

Postup nastavení M-Bus modulu

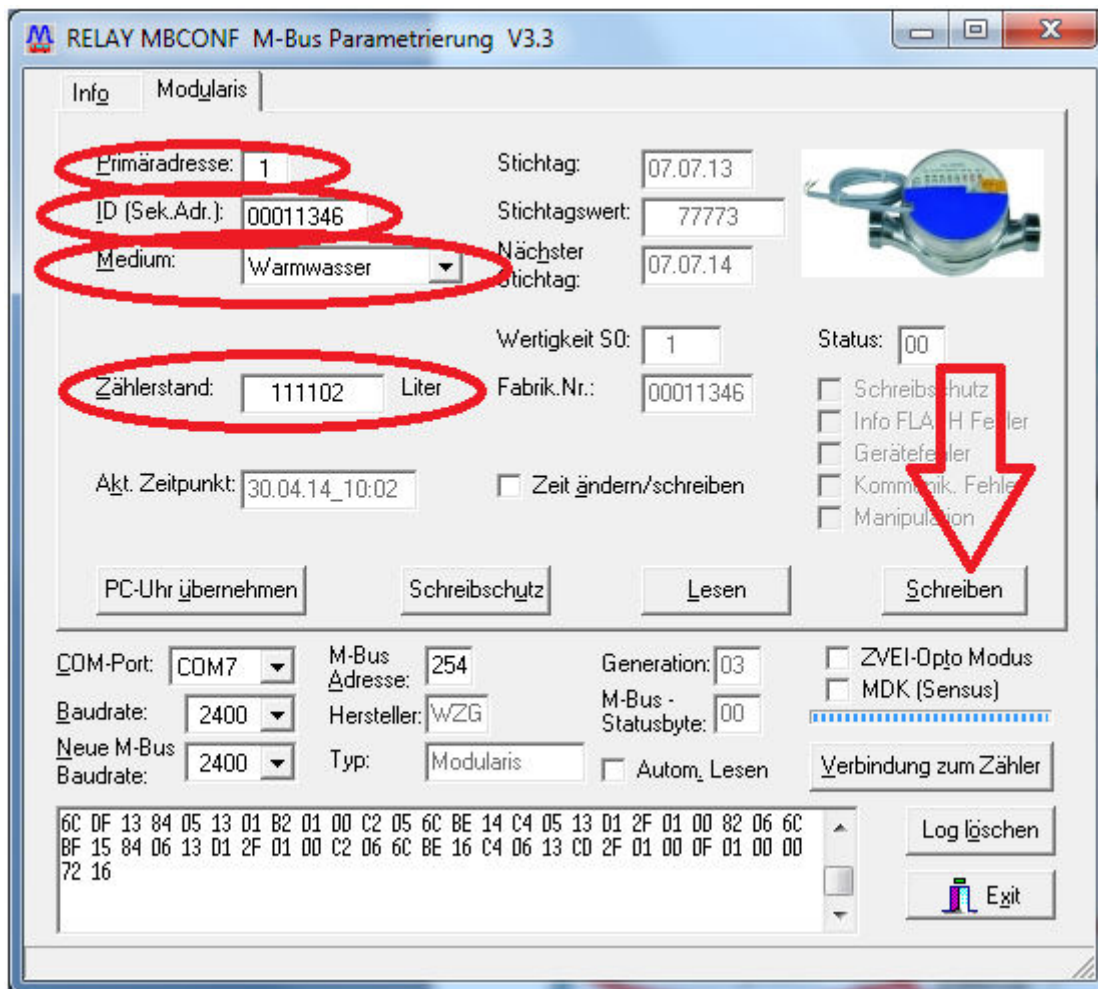
Pro nastavení modulu je nutný software MBCONF. Ten je dostupný na http://www.relay.de/uploads/media/mbconf_setup.exe. Software stáhněte a nainstalujte do PC.

Připojte k PC převodním M-Bus a zjistěte ve správci zařízení, ke kterému COM portu je připojen. K převodníku připojte jeden M-Bus modul. Žádné další zařízení nesmí být na M-Bus linku připojeno. Pokud používáte převodním M-Bus/USB, je nutné nainstalovat příslušné drivery. Pokud používáte převodník M-Bus/Ethernet, je nutné celý systém řádně nakonfigurovat (volte nejlépe protokol UDP). V Programu MBCONF zadejte příslušný port a M-Bus adresu 254, stiskněte tlačítko „Verbindung zum Zähler“. Modul se do software načte.

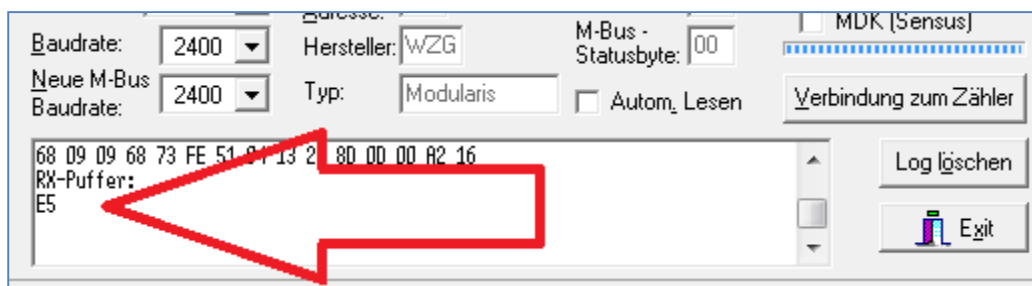


Připojte k PC převodním M-Bus a zjistěte ve správci zařízení, ke kterému COM portu je připojen. Pokud používáte převodním M-Bus/USB, je nutné nainstalovat příslušné drivery. Pokud používáte převodník M-Bus/Ethernet, je nutné celý systém řádně nakonfigurovat (volte nejlépe protokol UDP). V Programu MBCONF zadejte příslušný port a M-Bus adresu 254, stiskněte tlačítko „Verbindung zum Zähler“. Modul se do software načte.

Zadejte požadovanou primární adresu (Primäradresse), výrobní číslo vodoměru (Sek.Adr.), měřené médium (Medium) a aktuální stav vodoměru v litrech (Zählerstand). Můžete také zadat výrobní číslo vodoměru (Sek.Adr.). Stiskněte tlačítko „Schreiben“. Tím hodnoty zapíšete do modulu.



Pokud zápis proběhl v pořádku, objeví se na posledním řádku textového okna hodnota „E5“.



Pokud zápis neproběhl, objeví se následující chybové hlášení. V takovém případě nalezněte chybu a akci zopakujte.

