



Systém řízení jakosti Oventrop je certifikován podle DIN-EN-ISO 9001.

Připojovací armatury „Multiblock T“ pro topná zařízení s dvoutrubkovým systémem

Datový list

Popis:

Připojovací armatury Oventrop „Multiblock T“ pro regulaci, uzavírání, vypouštění a napouštění. Osová vzdálenost potrubí 50 mm

Max. provozní teplota: 120°C (krátkodobě do 130°C)

Max. provozní tlak: 10 bar

Těleso z mosazi poniklované, (označení na tělese „OV 2“) vřeteno z nerezavějící oceli se zdvojeným těsnícím O-kroužkem.

Závitové připojení G 3/4" pro přívod a zpátečku pro šroubení se svěrným kroužkem Oventrop.

Kryt armatury z plastu, bílý nebo chromovaný (příslušenství).

Funkce:

Připojovací armatury Oventrop „Multiblock T“ jsou proporcionální regulátory pracující bez pomocné energie. Regulují prostorovou teplotu změnou průtoku topného média.

Vypouštění topného tělesa se provádí uzavíracím a vypouštěcím šroubem ve spojení s vypouštěcím a napouštěcím nástrojem výr. č. 109 05 51.

Výhody:

Připojovací armatura Oventrop „Multiblock T“ k připojení na všechna topná tělesa s osovou roztečí potrubí 50 mm .

- pro regulaci
- pro uzavření
- pro vypouštění
- pro napouštění
- s možností přednastavení průtoku

Připojení přívodu a zpátečky je libovolné, tzn. že přívod a zpátečka mohou být připojeny také zaměněné.

Okruh použití:

Dvoutrubkové systémy ústředního vytápění PN 10, teplota přívodu topného média max. 120°C (krátkodobě do 130°C) nezávisle na způsobu vytápění.

Použití u topných těles s připojem přívodu a zpátečky.

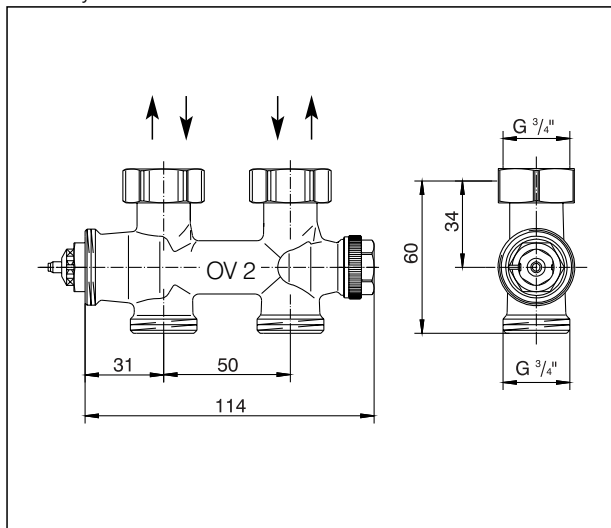
Při instalaci je možné použít veškerý běžný trubní materiál. Výrobní program Oventrop obsahuje vhodné šroubení se svěrnými kroužky pro měděné potrubí, nerezové potrubí, plastové potrubí a vícevrstvé spojovací potrubí „Copipe“. Dodržujte příslušný montážní návod.

Provedení:

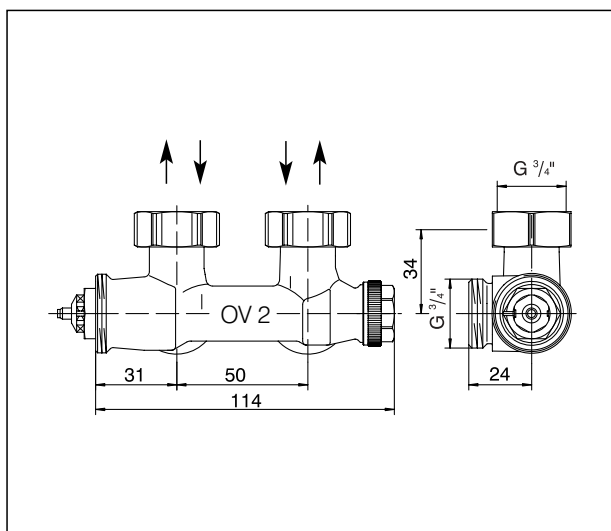
„Multiblock T“ s přednastavením, dvoutrubková armatura. Přímý a rohový typ pro připojení na topné těleso s vnějším závitem 3/4" resp. vnitřním závitem 1/2". Osová vzdálenost potrubí: 50 mm



Rozměry:

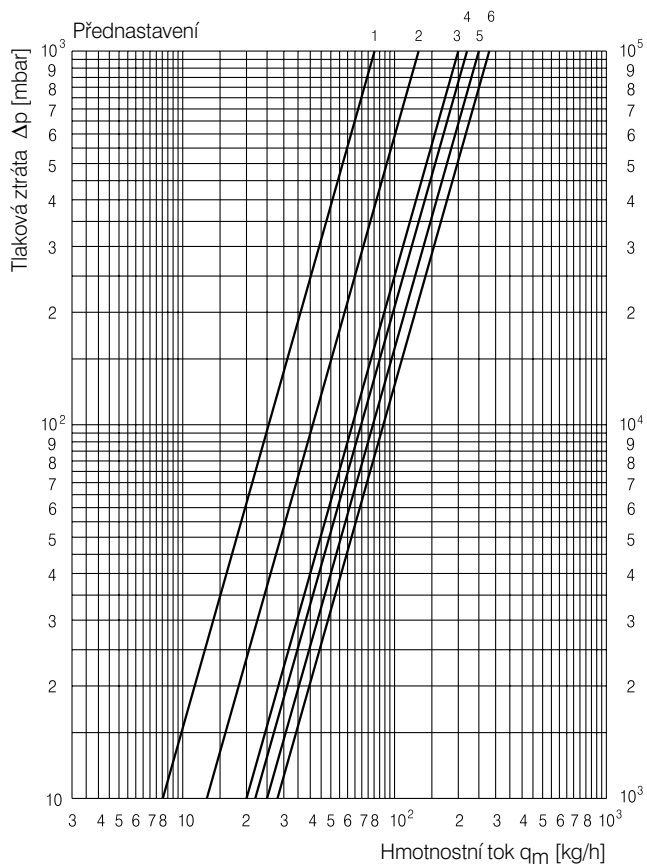


Přímý typ

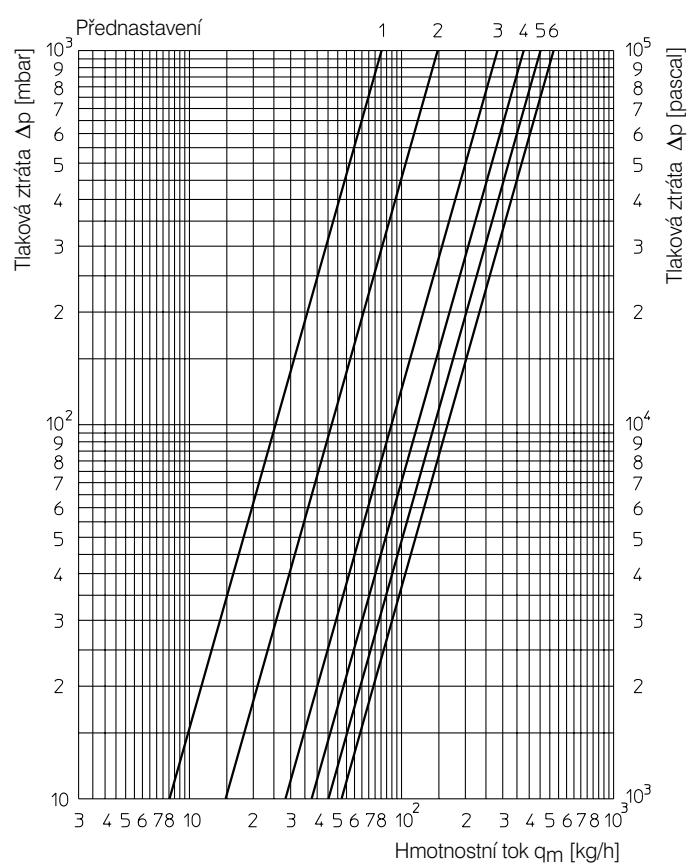


Rohový typ

Všechna provedení při 1 K odchylky P:



Všechna provedení při 2 K odchylce P:

**Údaje o výkonu:**

Přednastavení	1	2	3	4	5	6
k_v - hodnota při 1K odchylce P	0,08	0,13	0,20	0,22	0,25	0,28
k_v - hodnota při 1,5K odchylce P	0,08	0,15	0,26	0,32	0,37	0,42
k_v - hodnota při 2K odchylce P	0,08	0,15	0,28	0,37	0,44	0,52
k_{vs}						0,75

Technické změny vyhrazeny.

Okruh výrobků č. 1
ti 127-0/20/MW
Vydání 2006