

BYTOVÉ

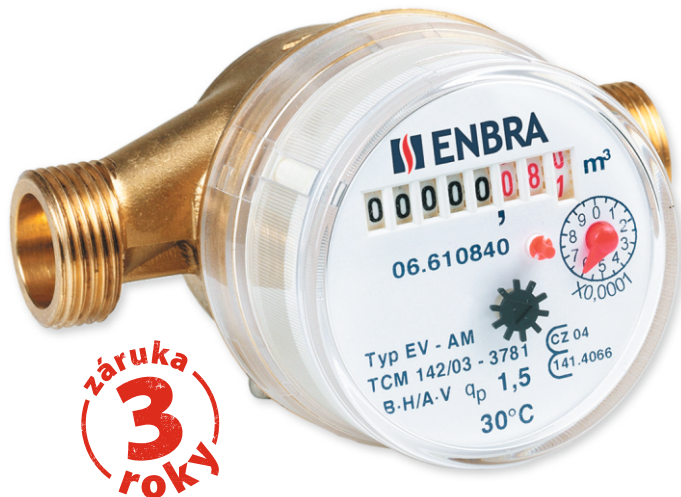
Suchoběžný vodoměr

EV a EV I

Jednotokový lopatkový vodoměr EV je určen především pro domácnosti (rodinné domky, instalační jádra v nájemních domech), kde je možno využít možnosti obou montážních poloh.

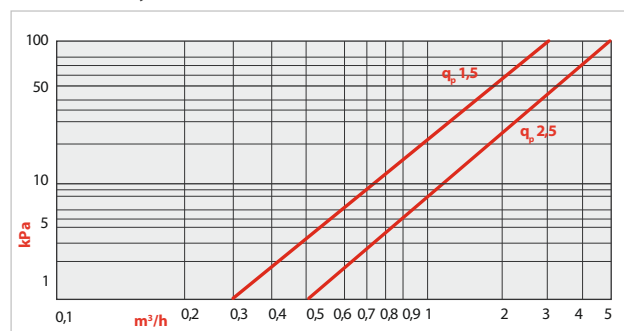
Technická specifikace a výhody:

- dvouložiskové safírové uložení lopatkového kola
- dlouhodobá životnost a stabilita metrologických parametrů
- nejlepší servisní pokrytí v ČR
- speciální provedení pro ventily a baterie
- provedení EV I s kontaktním impulsním výstupem 1/10/100 l/imp
- dimenze/průtok DN15/1,5 a DN20/2,5
- pro měření studené vody do 30 °C a teplé vody do 90 °C
- typové schválení EEC
- garance antimagnetické odolnosti podle nových předpisů systému MID
- splňuje požadavky na výrobky pro přímý styk s pitnou vodou dle vyhl.č. 409/2005 Sb.
- otočný číselník pro snadný odečet údajů
- montážní poloha vodorovná a svislá
- zakázaná montážní poloha číselníkem směrem dolů
- možnost oprav výměnným způsobem



ENBRA

Křivka tlakových ztrát



Jmenovitá světlost		DN	mm	15	20
Přípojovací závit vodoměru ISO 228/1		AGZ		G 3/4"	G 1"
Čistá hmotnost bez šroubení			kg	0,45	0,52
Trvalý průtok		qp	m³/h	1,5	2,5
Přetěžovací průtok (krátkodobě)		qs	m³/h	3	5
Přechodový průtok – třída A / B		qt	l/h	150/120	250/200
Minimální průtok – třída A / B		qmin	l/h	60/30	100/50
Max. pracovní teplota typu SV			°C		30
Max. pracovní teplota typu TV			°C		90
Max. pracovní tlak		MAP	MPa		1,0
Doporučené ukld. délky před/za měřidlem		*xDN	mm		* = 3/2
Hodnoty impulsního výstupu			l/imp		1, 10, 100
Zatížení kontaktů impuls. vysílače reed			max.		24 V / 0,1 A DC
ROZMĚRY	Délka vodoměru	L1	mm	80, 110	130
	Délka šroubení	L2	mm	30–38	46
	Šířka vodoměru	B	mm	69	69
	Celková výška vodoměru	H	mm	70	70