

KONDENZAČNÍ MODULÁRNÍ

ADI CD



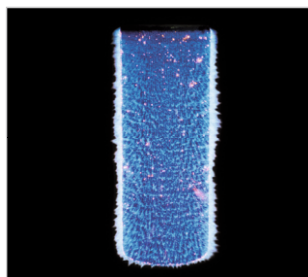
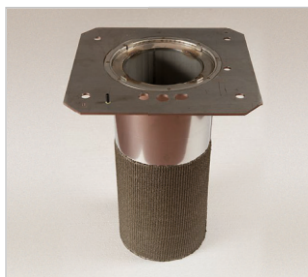
ADISA
CALEFACCIÓN

Stacionární kondenzační kotel pro samostatné aplikace nebo k zapojení do kaskády.

Technická specifikace a výhody:

- kompletní řada kondenzačních kotlů ve výkonovém rozsahu 70–950 kW
- skříň z komaxitovaného plechu, přední odnímatelný panel z tvrzeného plastu
- patentovaný trubkový výměník vyrobený z nerezové oceli
- premixový svislý trubkový mikroplamínkový hořák odolný proti tepelným šokům
- kotel bez omezení teploty zpátečky, odolný proti korozi a usazování nečistot
- řídicí elektronika SIEMENS ALBATROS, variabilní otáčky ventilátoru, inovativní Venturiho trubice pro směšování plyn/vzduch, modulační plynová armatura
- velký přehledný podsvícený grafický displej zobrazující všechny provozní parametry
- nejmenší kotel na trhu – například kotel ADI CD 950 zabírá podlahovou plochu 1,2 m² !!!
- nízká hmotnost, jednoduchý transport, manipulace, instalace
- odvod kondenzátu ze sběrače ve spodní části kotle
- vestavěný převodník pro ovládání kotle signálem 1–10 V
- průměrná účinnost dle DIN 4702 108 %, pásmo modulace 30 – 100 %
- ekvitermní režim, autodiagnostické funkce, ochranné funkce
- velmi nízké emise NO_x a CO, nízká spotřeba elektrické energie, nízká hladina hluku
- rychlá návratnost investice, energetická třída dle Dir. 92/42 ****
- unifikované náhradní díly pro všechny modely

Trubkový nerezový hořák



Model			70	85	105	120	175	200	250	325	375	450	550	650	750	850	950
Tepelný příkon	Max	kW	69,99	87,7	107	123	166	202,2	246,5	300,5	361,2	448	546	618	700	818,5	924,5
	Min	kW	21	26,3	32	37	49,8	60,7	74	90,2	108,4	134	219	247	280	327,4	369,8
Tepelný výkon při 70°C	Max	kW	68	85	104	120	161,8	197,5	241	294	354	440	530	598	675	792,7	892,3
	Min	kW	22	27,5	34	39	52,3	63,1	77,4	94,4	113,6	141	230	259	292	338,2	380,9
Třída účinnosti Dir. 92/42EEC			****	****	****	****	****	****	****	****	****	****	****	****	****	****	****
Třída emisí NO _x			5	5	5	5	5	5	5	5	5	5	5	5	5	5	5
Maximální pracovní tlak		bar	5	5	5	5	5	5	5	5	5	5	5	5	5	5	5
Spotřeba el. energie	Max	W	47,8	64,6	134	93,3	95,2	131,6	167,4	267,9	435	767,8	627,4	830	1 139	1 300	1 800
	Min	W	16,7	17,9	23,9	19,1	19,5	31,1	40,7	64,6	69	124,4	83	82,8	108,4	300	320
Hmotnost kotle bez vody		kg	110	116	120	135	138	330	350	440	445	460	480	485	485	545	545
Objem vody v kotli		l	30	33	34	34	35	86	90	112	118	118	120	120	120	164	164

Objednací kód

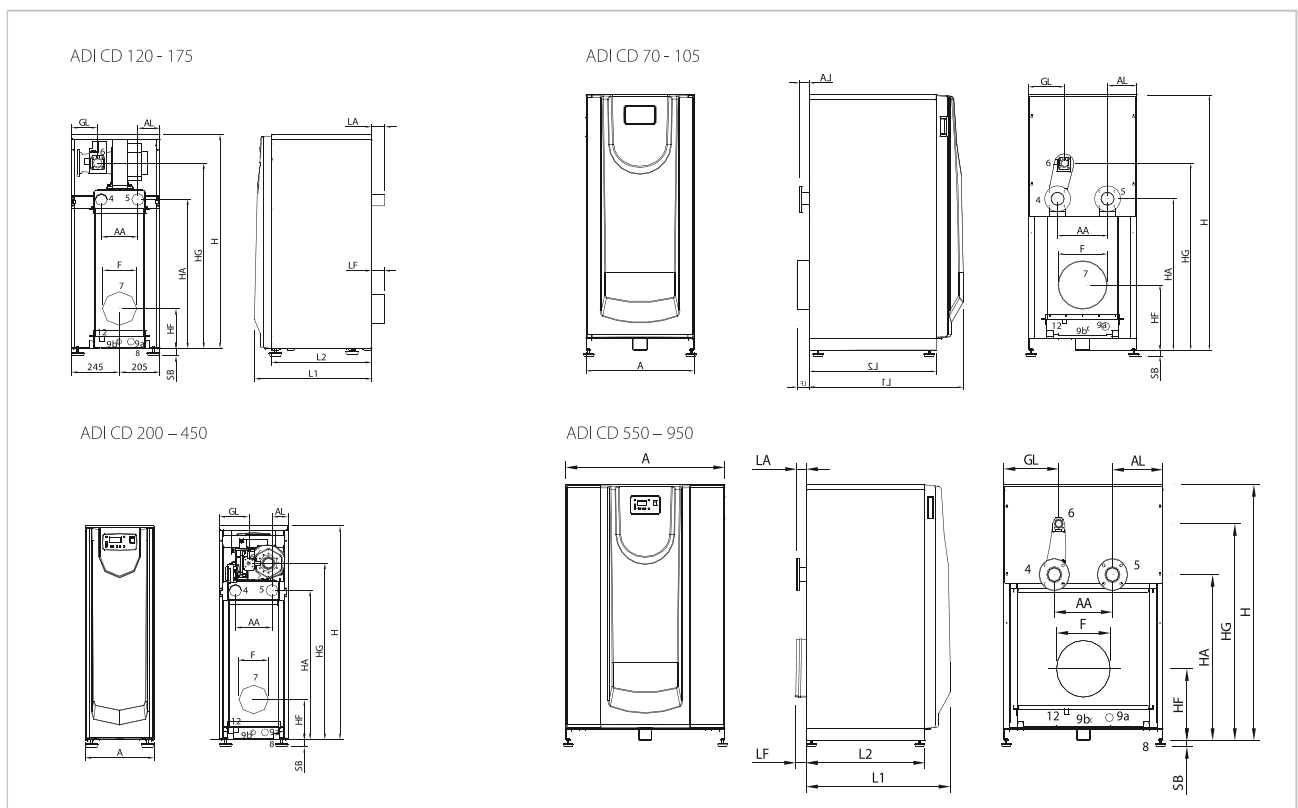
ADI CD 70 - ADI CD 950dle modelu kotle

KONDENZAČNÍ MODULÁRNÍ ADI CD



Připojovací rozměry

Pozice	ADI CD	70	85	105	120	175	200	250	325	375	450	550	650	750	850	950
4, 5	Průměr	2" závit	2" závit	2" závit	2" závit	2" závit	2 1/2" příruba (PN 6)	2 1/2" příruba (PN 6)	2 1/2" příruba (PN 6)	2 1/2" příruba (PN 6)	2 1/2" příruba (PN 6)	4" příruba (PN 6)	4" příruba (PN 6)	4" příruba (PN 10)	4" příruba (PN 10)	4" příruba (PN 10)
6	Průměr	3/4"	3/4"	3/4"	1"	1"	1 1/4"	1 1/4"	1 1/4"	1 1/4"	1 1/4"	1 1/4"	1 1/4"	1 1/4"	1 1/4"	1 1/4"
9	Průměr	3/4"	3/4"	3/4"	3/4"	3/4"	1 1/2"	1 1/2"	1 1/2"	1 1/2"	1 1/2"	1 1/2"	1 1/2"	1 1/2"	1 1/2"	1 1/2"
12	Průměr	1/2" H	1/2" H	1/2" H	1/2" H	1/2" H	1/2" M	1/2" M	1/2" M	1/2" M	1/2" M	1/2" M	1/2" M	1/2" M	1/2" M	1/2" M



4 výstup ÚT
5 zpátečka ÚT

6 připojení plynu

7, F připojení ke komínu
(odvod spalin)

8 antivibrační podstavce
9 vypouštěcí otvor kotle

12 odvod kondenzátu
13 control panel

Model		70	85	105	120	175	200	250	325	375	450	550	650	750	850	950
A	mm	350	350	350	450	450	660	660	810	810	810	1 040	1 040	1 040	1 040	1 040
AA	mm	185	185	185	185	185	305	305	360	360	360	400	400	400	400	400
AL	mm	82,5	82,5	82,5	112,5	112,5	177,5	177,5	225	225	225	320	320	320	330	330
F (7)	mm	150	150	150	150	150	175	175	250	250	250	350	350	350	350	350
H	mm	1 110	1 110	1 110	1 110	1 110	1 583	1 583	1 583	1 583	1 583	1 583	1 583	1 583	1 583	1 583
HA	mm	774	774	774	774	774	937	937	936	936	936	1 022	1 022	1 022	1 022	1 022
HF	mm	208	208	208	198	198	403	403	445	445	445	443	443	443	443	443
HG	mm	915	915	915	963	963	1 156	1 156	1 156	1 190	1 190	1 365	1 365	1 365	1 365	1 365
L1	mm	595	615	635	635	655	940	940	940	940	940	940	940	940	1 160	1 160
L2	mm	510	510	510	530	570	775	775	775	775	775	775	775	775	995	995
LA	mm	66	66	66	66	66	61	61	61	61	61	63	63	63	93	93
LF	mm	62	62	62	62	62	75	75	75	75	75	69	69	69	—	—
GL	mm	151,5	151,5	151,5	134,3	134,3	217,3	217,3	292	249,3	249,3	360	360	360	360	360